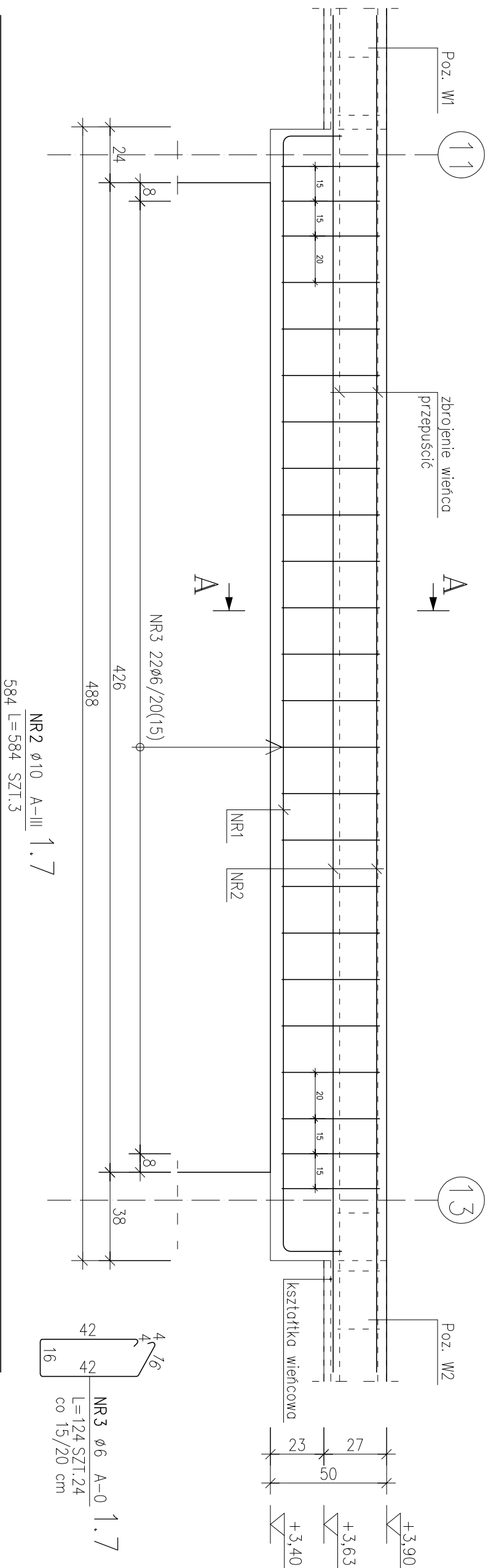


POZYCJA 1.7

SKALA 1:20

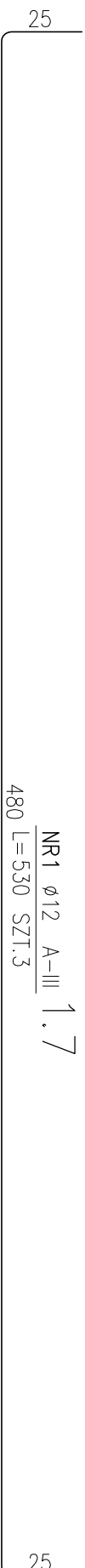
-ilość betonu: 0,58 m³/szt.

–wykonać: 1 szt.



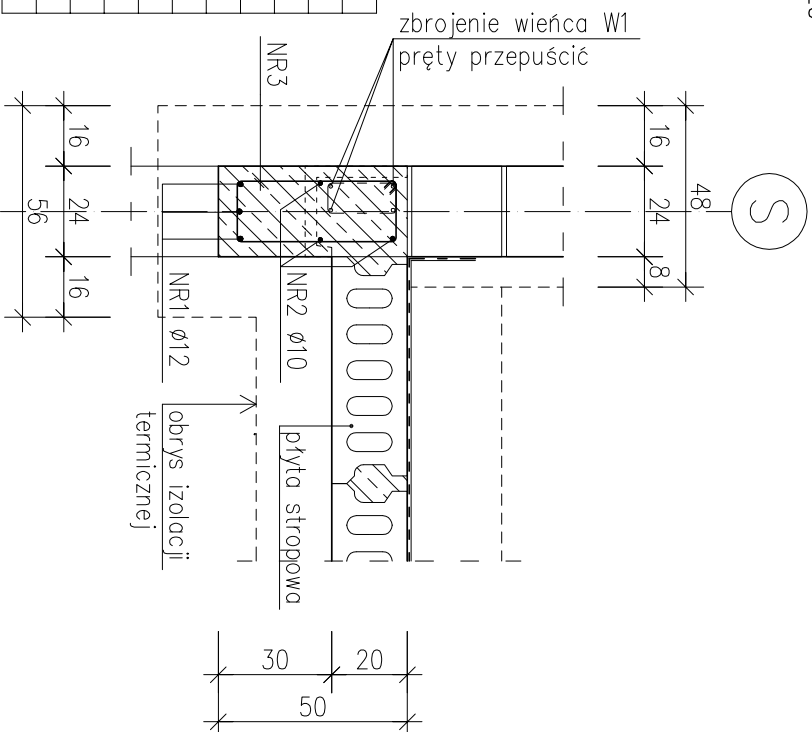
PRZEKRÓJ A-A

SKALA 1:20



POZ.	NR PRĘTA	RODZAJ STALI	DŁUGOŚĆ [cm]	LICZBA SZTUK	Dł. ŁĄCZNA [m]			
					A-0		A-III	
					Ø6	Ø10	Ø12	
1.7	1	Ø12 A-III	530	3				
	2	Ø10 A-III	584	3		17.52		
	3	Ø6 A-0	124	24	29.76			
DŁUGOŚĆ RAZEM [m]					29.76	17.52	15.9	
MASA JEDNOSTKOWA [kg/m]					0.222	0.617	0.888	
MASA [kg]					6.61	10.81	14.12	
MASA OGÓŁEM [kg]					31.54			
WYKONAĆ: x 1					31.54			

ZESTAWIENIE STALI



OBIEKT:	BUDOWA PRZEDSZKOLA W ŚWIECIECHOWIE		
INWESTOR:	Gmina Świeciechowa ul. Ułańska 4; 64-115 Świeciechowa		
LOKALIZACJA:	ul. Strzelecka; Świeciechowa działka nr ewid: 1193/2; obręb: 0011 Świeciechowa		
KONSTRUKCJA PROJEKTOWAŁ:	mgr inż. Marcin Donke upr. nr WKP/0038/POOK/07 w spec. konstrukcyjno-budowlanej		Podpis:
TYTUŁ RYSUNKU:	POZYCJA 1.7		NR RYS. 27/W
DATA:	październik 2016	SKALA: 1:20	STRONA: